



multimidia  
e @rte

---

**CRONOGRAMA TREINAMENTO  
EM MICROSOFT POWER BI**



# A Multimidia e Arte

2

Atua no projeto e desenvolvimento de soluções corporativas para profissionais liberais, pequenas e médias dentro do Marketing abordando principalmente o braço digital.

1

## Marketing Digital

Desde 2001 em desenvolvimento de marcas, Design Gráfico, Marketing Digital e Vídeo Digital para Digital Signage e Vídeo Marketing

2

## Treinamentos Corporativos

Treinamentos e consultorias para empresas, agências ou VIP. Ministramos treinamentos profissionais de acordo com a sua necessidade visando atingir o objetivo desejado.



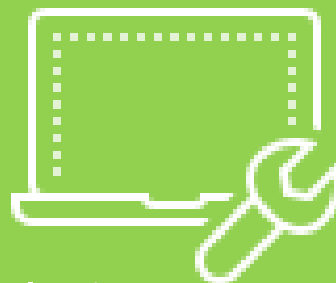
# Projeto: Treinamento Microsoft Power BI

O Power BI chegou para alavancar a forma de tratar e visualizar o segmento de Business Intelligence. Através do Power BI, é possível transformar dados em relatórios (Dashboards) poderosos de forma rápida e eficiente.

Aprenda a conectar grande quantidade de dados de qualquer fonte e transformá-los em vantagem competitiva, criando Dashboards interativos para monitorar o processo em tempo real, para tomar decisões mais assertivas, garantindo o sucesso dos negócios.



Importação  
E Tratamento



Relacionamentos e  
cálculos



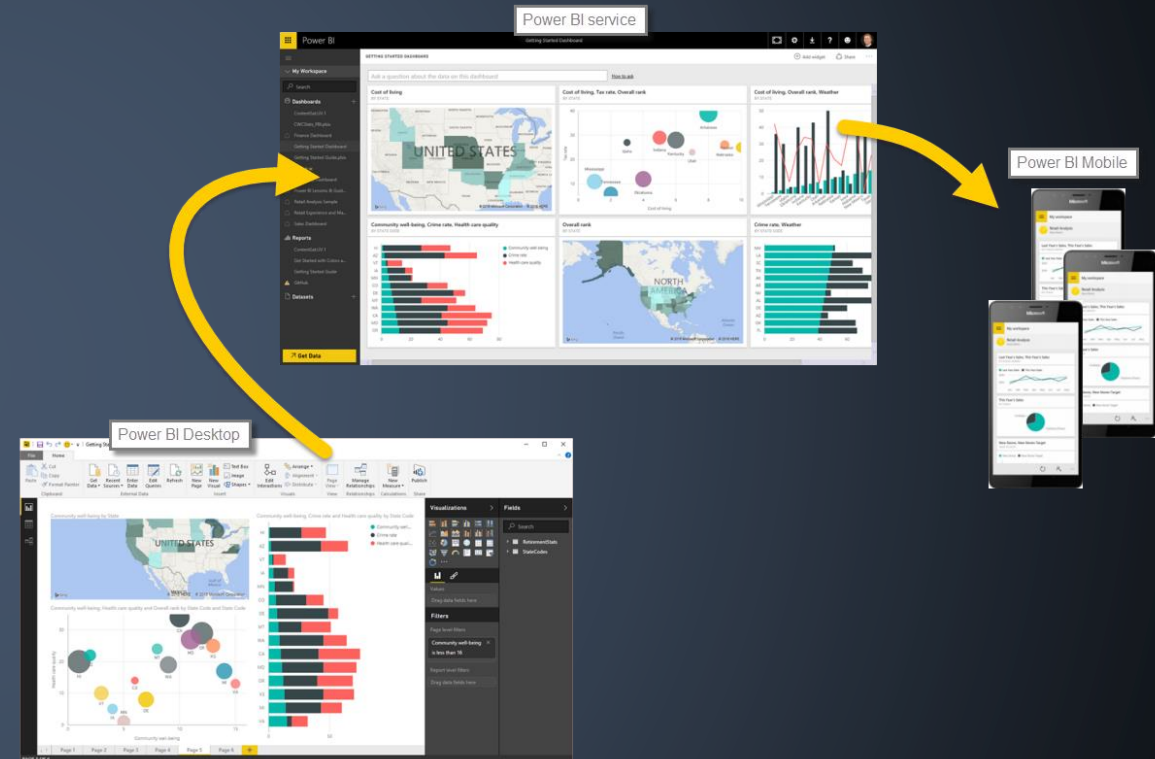
Relatórios e  
Publicação



# Grade do Curso

4

- Baixar e instalar o Microsoft Power BI Desktop
- Criar sua conta Power BI
- Interfaces desktop e mobile
- Power BI online
- Exemplo de criação online
- Utilização do editor de consultas – Power Query
- O que é ETL (Extract, Transform, Load)
- Obtenção de dados
- Agregação de Dados
- Relacionamentos
- Pastas
- Planilhas com estruturas diferentes
- Exemplo simples da linguagem M
- Relatórios
- Agregações
- Mapas
- Segmentação de Dados
- Agrupamentos Avançados
- Combinando Consultas
- Calculando via DAX
- Tabelas Fato e dimensão
- Tabelas Calendário
- KPIS
- Medidas
- URLs de Imagem
- Formatação Condicional
- Publicação dos relatórios
- Gateway do Power BI
- Conectando ao Google Drive
- Componentes do Marketplace



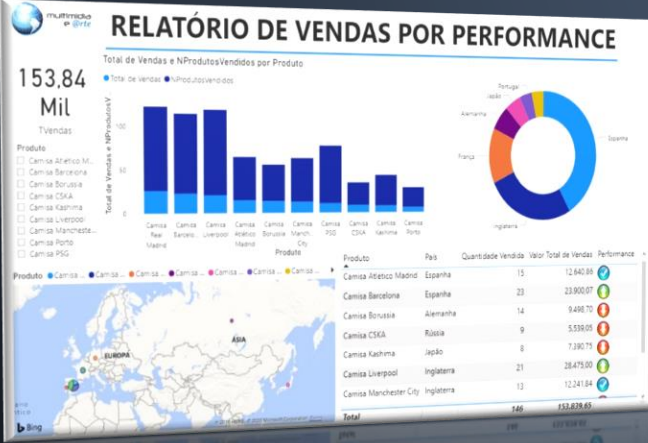
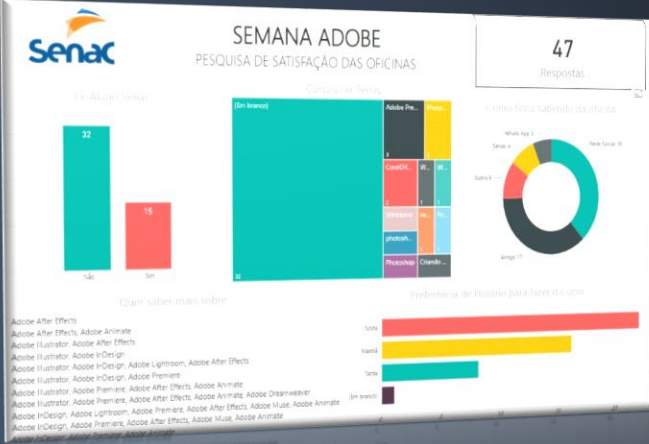
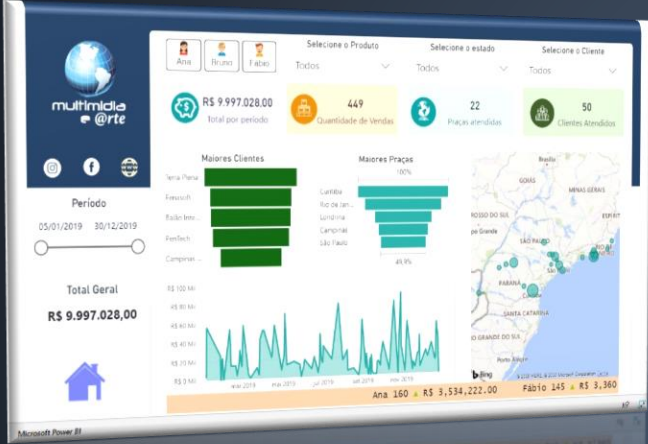
[multimediaarte.com.br/portfolio/business-intelligence-power-bi/](http://multimediaarte.com.br/portfolio/business-intelligence-power-bi/)



# Etapas do Treinamento



# Exemplos de Relatórios



# Investimento

- Treinamento de Microsoft Power BI a ser ministrado em local definido pelo cliente.
- Tempo total de curso : 15 horas. Sugestão : 02 a 03 horas dia.
- Valor da hora aula: 01 aluno – R\$ 50,00 (para mais de um aluno, grupos e empresas consultar)
- Curso com apostila em PDF, certificado e outros materiais de apoio
- Suporte online do conteúdo ensinado por 60 dias após o término do curso
- **VALOR TOTAL COM 15H DE CURSO: R\$ 750,00**
- Pagamento: em até 4x parcelados via cartão.
- Ou á vista com 5% de desconto sobre o valor total.



# Obrigado ;)



multimidia  
e @rte